



FICHA TÉCNICA

AGROQUÍMICOS VERSA S.A. DE C.V.
Oficinas / Ventas: Alfonso Gómez Torres #170
Planta Formuladora: Alfonso Gómez Torres #160
Ciudad Industrial CP 27019 Torreón, Coahuila
Ventas línea Urbana: (871) 713 71 30/ 717 15 87
Tel. 01 (871) 705 40 00

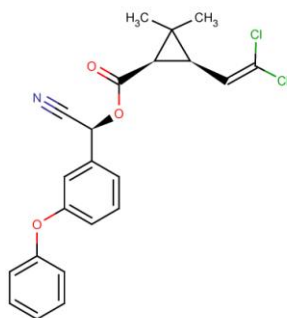
PROTECCIÓN AMBIENTAL

KONOX 60 FW (Alfacipermetrina)

RSCO-URB-INAC-107-306-008-06

FORMULACIÓN: Suspensión acuosa

FÓRMULA ESTRUCTURAL:



Información general:

Konox® 60 FW es un insecticida y acaricida en suspensión acuosa, no contiene solventes y no emite olores; controla a gran variedad de plagas, tanto rastreras como voladoras, incluyendo las plagas más importantes y más difíciles de controlar, como cucaracha en todas sus especies; moscas, hormigas, alacranes, chinches, mosquitos, garrapatas. Posee una de las moléculas más activas a bajas dosis y con gran persistencia de control. Además está adicionado de ceras naturales que le proporcionan mayor adherencia en todo tipo de superficies, tanto porosas como absorbentes. Puede utilizarse con equipo manual, nebulizador y de motor. Posee un excelente balance de repelencia, derribe y prolongado efecto residual.

Konox® 60 FW actúa de contacto e ingestión que es absorbido a través del exoesqueleto quitinoso, espiráculos y membranas intersegmentales de la estructura o cuerpo de los insectos y otros artrópodos y, como todo piretroide, disrumpe la vía de sodio en las células nerviosas bloqueando la transmisión del impulso nervioso. Una vez

ingresado Konox® 60 FW al cuerpo del insecto, provoca una parálisis del sistema nervioso central y el insecto queda inmóvil (derribe y volteo) y al no poder alimentarse, muere por inanición.

Beneficios:

Bajas dosis, biodegradable, sin olor, ni irritaciones, amplio espectro de control, rápido desalojo, derribe y repelencia. Adecuado para tratamientos correctivos, preventivos, de mantenimiento e inspecciones.

Composición porcentual:

Imidacloprid:	5.83%
Racemato que comprende (R)- α -ciano-3-fenoxibencil (1S)-cis-3-(2,2-diclorovinil)-2,2-dimetilciclopropanocarboxilato y (S)- α -ciano-3-fenoxibencil (1R)-cis-3-(2,2-diclorovinil)-2,2-dimetilciclopropanocarboxilato (Equivalente a 60 g de I.A./L a 20°C)	94.17%
Dispersante, humectantes y diluyente	

Aplicaciones en interiores:

En los puntos de entrada; alrededor de tuberías, puertas y ventanas; parte baja de estufas, refrigeradores, lavabos, gabinetes; huecos y grietas, debajo de muebles (no a colchones ni almohadas), alrededor de macetas, closets, en el área donde descansan las mascotas, donde pasen o transiten las hormigas: paredes, zoclos, azulejos; lugares donde estén más activas.

Aplicaciones en exteriores:

En esquinas, banquetas, alrededor de puertas y ventanas, macetas, postes; lugares donde que puedan ser entrada de las plagas o hayan sido vistas.

Campo de actividad:

Entre las numerosas especies controladas destacan; Cucarachas: alemana (*Blatella germanica*), americana (*Periplaneta americana*), oriental (*Blatta orientalis*), banda café (*Supella longipalpa*), café



FICHA TÉCNICA

AGROQUÍMICOS VERSA S.A. DE C.V.
 Oficinas / Ventas: Alfonso Gómez Torres #170
 Planta Formuladora: Alfonso Gómez Torres #160
 Ciudad Industrial CP 27019 Torreón, Coahuila
 Ventas línea Urbana: (871) 713 71 30/ 717 15 87
 Tel. 01 (871) 705 40 00

PROTECCIÓN AMBIENTAL

ahumada (*P. fuliginosa*), australiana (*P. australasiae*), asiática (*Blatella asahina*); Moscas: Mosca doméstica (*Musca domestica*), doméstica menor (*Fania canicularis*), negra (*Ophyra spp.*), establos (*Stomoxys calcitrans*), de la carne (*Phaenicia spp.*), Mosquitos: dengue (*Aedes aegypti*), Paludismo (*Anopheles spp.*), Virus del Nilo (*Culex spp.*), Chinchas: de cama (*Cimex lectularius*), Chinche vinchuca o de Chagas (*Triatoma spp.*), Hormigas: faraón (*Monomorium pharaonis*), de fuego (*Solenopsis invicta*), segadora (*Pogonomyrmex spp.*), arriera (*Atta spp.*), pavimento (*Tetramorium caespitum*), loca (*Paretrechina longicornis*), de campo y jardín (*Formica spp.*), Pulgas: común (*Pulex irritans*), tropical de las ratas (*Xenopsylla cheopis*), perro (*Ctenocephalides canis*), gato (*C. felis*), Piojos: de la cabeza (*Pediculus humanus capitis*), púbico (*Phthirus pubis*), Grillos: doméstico (*Acheta domesticus*), campestre (*Gryllus campestris*), Arañas: viuda negra (*Latrodectus mactans*), violinista (*Loxocceles reclusa*), de jardín (*Lycosa spp.*), Alacrán (especies de *Centruroides*), Pescadito de plata (*Lepismas*). Puede ser utilizado en lugares de alto tráfico de personas; hospitales, asilos, guarderías, restaurantes, hoteles, casas habitación, residencias, oficinas, colegios, escuelas, universidades, zoológicos, plantas embotelladoras, autobuses, metro, aviones, teatros, cines, centros comerciales, tiendas de abarrotes, industria panificadora, dulcerías, fábricas, talleres, transportes de carga, bodegas de granos almacenados o áreas donde el olor a insecticida sea una limitante de aplicación.

Propiedades de KONOX® 60 FW:

Apariencia: Líquido viscoso de color blanco o gris libre de grumos visibles

Densidad a 20°C: 1.020 a 1.040 g/mL

pH directo: 5.0 - 7.0

Solubilidad en agua: 0.004 mg/L a 20°C (I.A. IUPAC)

Punto de fusión: 81.5°C (I.A. IUPAC)

Métodos para preparar y aplicar el producto:

Agitar el envase de KONOX® 60 FW antes de abrir, medir la cantidad a utilizar con la ayuda del medidor del envase o de algún otro utensilio específico para este uso. Llenar a la mitad de su capacidad la bomba del aspersor con agua limpia, agregando la cantidad de KONOX® 60 FW necesaria, agitar y completar con agua. Cerrar la tapa de la bomba y volver a agitar antes de aplicar.

Plaga	Dosis (mL/L de agua)	Aplicación
Cucaracha alemana	5 a 10 mL	En lugares donde se refugien y alrededores de cocina.
Cucaracha americana		Puertas, ventanas, base de macetas, lavadora, lavaderos, registros eléctricos, alfombras, etc.
Cucaracha oriental		Jardines, tapas de drenaje y eléctricas; mantillos.
Cucaracha banda café		Cocina, sala; detrás de marcos, espejos.
Araña violinista		Huecos de macetas, closets, muebles.
Araña viuda negra		Debajo de macetas, base de tanque de gas, muebles en desuso en patios, tocones de árbol.
Garrapatas en general		Asperjar donde reposen las mascotas, bardas y periferia del hogar.
Pulgas en general		En huecos y hendiduras de piso, pared; tapetes.
Alacrán		Cuarteaduras, huecos, paredes, debajo de muebles, bases de macetas, escombros.



FICHA TÉCNICA

AGROQUÍMICOS VERSA S.A. DE C.V.
 Oficinas / Ventas: Alfonso Gómez Torres #170
 Planta Formuladora: Alfonso Gómez Torres #160
 Ciudad Industrial CP 27019 Torreón, Coahuila
 Ventas línea Urbana: (871) 713 71 30/ 717 15 87
 Tel. 01 (871) 705 40 00

PROTECCIÓN AMBIENTAL

Plaga	Dosis (mL/L de agua)	Aplicación
Moscas en general	5 a 10 mL	En lugares donde comúnmente reposa descansa; postes paredes, techos, basuras.
Chinche de cama		Tarima de la cama, tocador, buro, closet, huecos o cuarteaduras.
Chinche besucona		Huecos de paredes, teja, escombros, debajo de muebles, cama.
Hormigas en general		Lugar donde transitan; directo al hormiguero o directamente.
Mosquitos		En lugares donde descansan; áreas de poca luz; debajo de muebles, closets, follaje de plantas.

Tiempo de reentrada: 30 minutos después de la aplicación.

Frecuencia de aplicación:

- Va a depender del grado de infestación.
- Intervalos de 7 a 10 días en tratamientos de ataque y hasta 30 días en mantenimiento.
- Superficies absorbentes o porosas y/o infestaciones fuertes, emplear la dosis alta.

Tiempo de reentrada:

Espere a que haya secado el producto.

Presentaciones disponibles:

Envase de 100 mL y 1 L.

Fecha de actualización: Abril 2018

